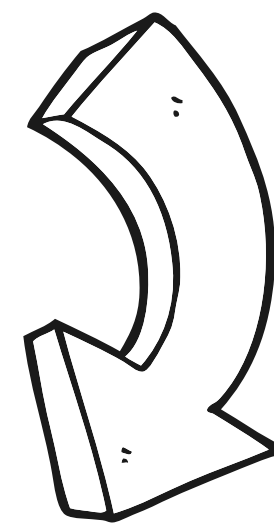


Aplikacje mobilne - Rejestrator Czasu Pracy





1. Doradca rejestruje zlecenia warsztatowe



**2. Mechanik z listy
wybiera zlecenie i
zakres naprawy i
operację**





**3. Na wybranej
operacji rejestruje
czas obsługi**

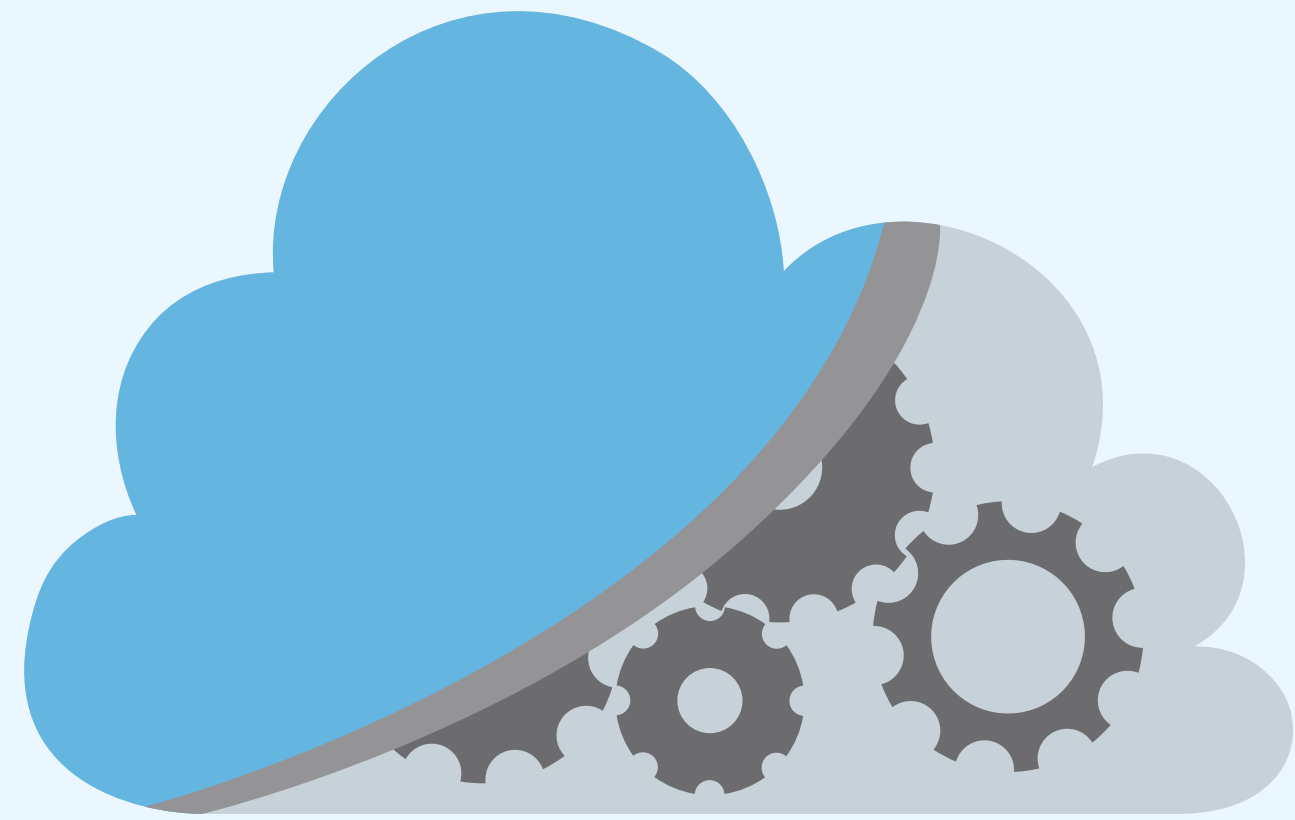


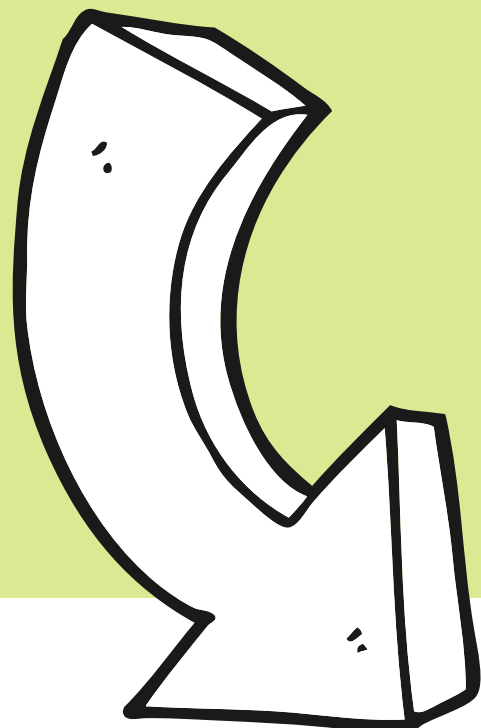
4. Mechanik może dodać komentarz

Podczas rejestracji obsługi, na każdej operacji można dodać komentarz



5. Realizowane operacje wpływają do DMS-a





6. Podgląd operacji

Mechanik w każdym momencie może podejrzeć zarejestrowane przez siebie operacje

